

Architektonická

STUDIE RODINNÉHO DOMU

POPIS DOMU
PŮDORYS 1.NP
PŘÍČNÝ ŘEZ
POHLEDY
SITUACE
VIZUALIZACE



ONLINE
PROJEKTANT

2025



DISPOZIČNÍ A PROVOZNÍ ŘEŠENÍ

Rodinný dům je jednopodlažní. Celkové půdorysné rozměry RD jsou 16,46x8,96 m. RD je zastřešen sedlovou střechou se sklonem 25°.

Dispozice domu v přízemí se skládá ze zádveří, na které navazuje chodba. Ze zádveří je přístup do technické místnosti a WC se sprchou. Z chodby je přístupná koupelna s WC, sklad, tři obytné pokoje, ložnice a obývací pokoj s kuchyní. Z obývacího pokoje se vchází a na krytou venkovní terasu. Z východní strany na RD navazuje kryté stání z ocelové konstrukce pro dvě osobní auta.

ZÁKLADNÍ ÚDAJE

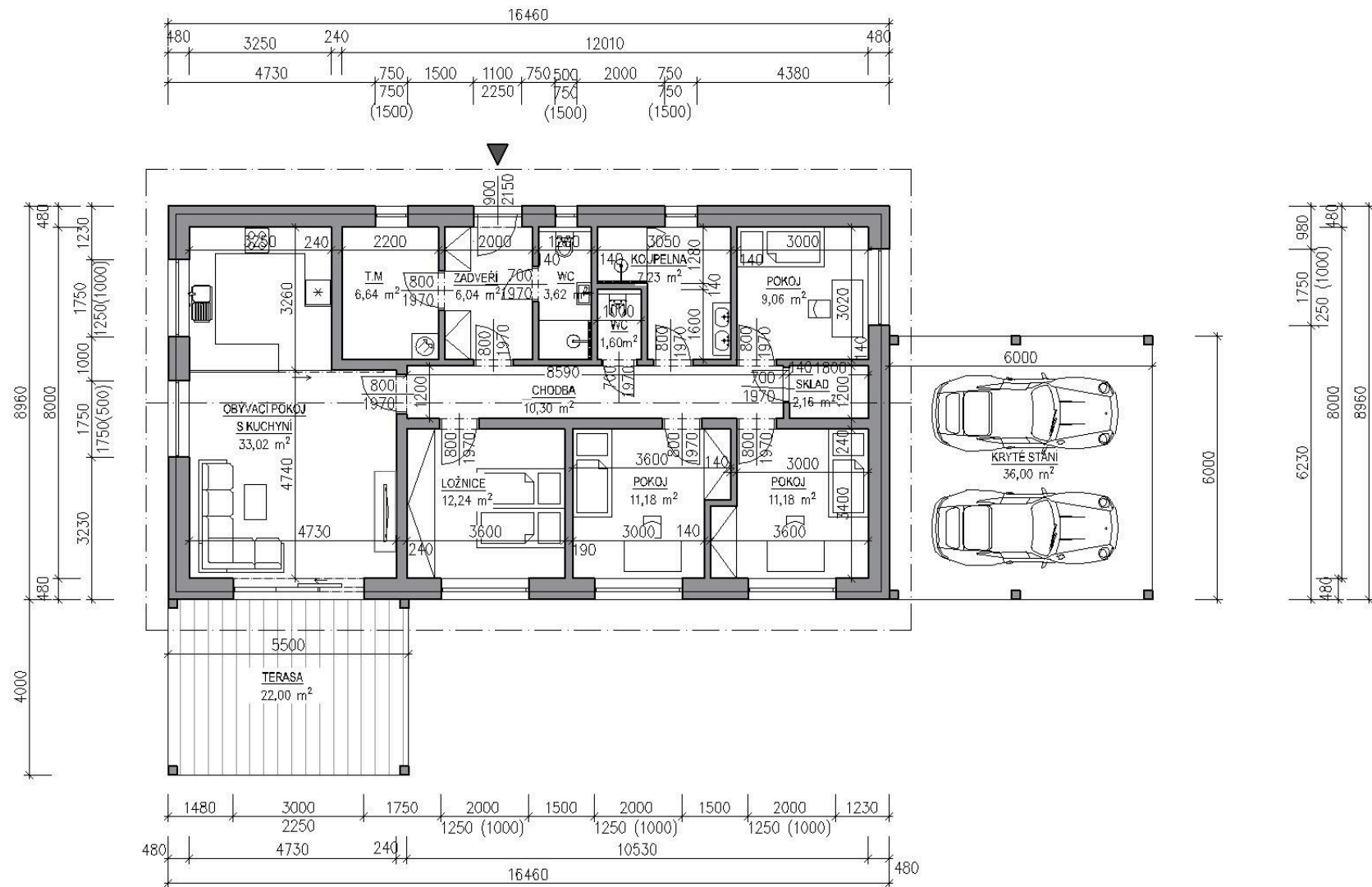
ZASTAVĚNÁ PLOCHA RD	147,48 m ²
OBESTAVĚNÝ PROSTOR RD	884,88 m ³
CELKOVÁ ÚŽITNÁ PLOCHA RD	114,27 m ²
CELKOVÁ OBYTNÁ PLOCHA RD	76,68 m ²
SKLON STŘECHY RD	25°
VÝŠKA HŘEBENE STŘECHY RD OD ±0,000	+ 5,400 m

HLAVNÍ STAVEBNÍ KONSTRUKCE

Základovou konstrukci tvoří dvoustupňové základové pásy z prostého betonu a ztraceného bednění. Nosné zdivo celého objektu je navrženo z keramických cihel Porotherm tl. 300 mm. Objekt bude zateplen fasádním pěnovým polystyrénem. Střešní konstrukce je řešena jako příhradová vazníková konstrukce. Okna a vchodové dveře jsou navrženy hliníkové. Terasa u objektu je navržena nad úroveň terénu. Zastřešení terasy je navrženo jako dodavatelský výrobek – bioklimatická pergola.

Kryté stání je navrženo jako dodavatelský výrobek z nosné hliníkové konstrukce založeno na betonových základových patkách. Střešní konstrukce krytého stání je navržena z bezpečnostního skla.

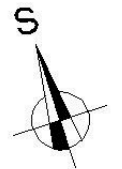
STUDIE RODINNÉHO DOMU - JAN NOVÁK

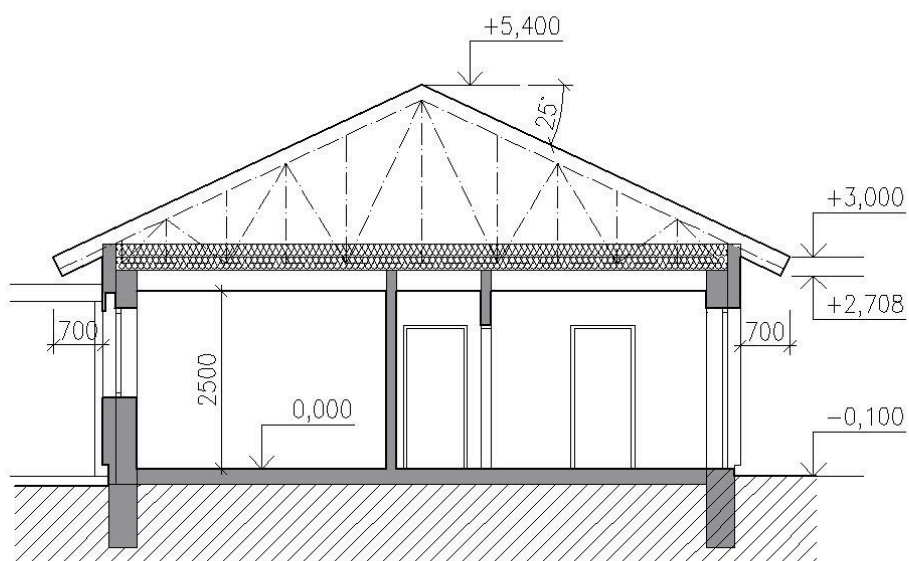


ZASTAVĚNÁ PLOCHA RD: 147,48 m²
 ZASTAVĚNÁ PLOCHA TERASY: 22,00 m²
 ZASTAVĚNÁ PLOCHA KRYTÉHO STÁNI: 36,00 m²

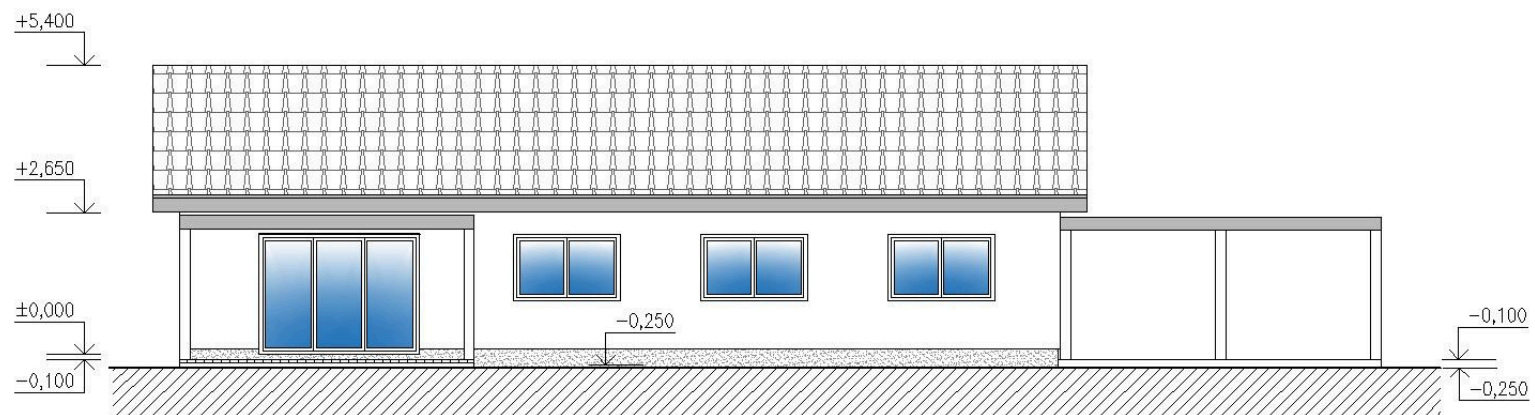
STUDIE RODINNÉHO DOMU - JAN NOVÁK

PŮDORYS 1.NP, M 1:100

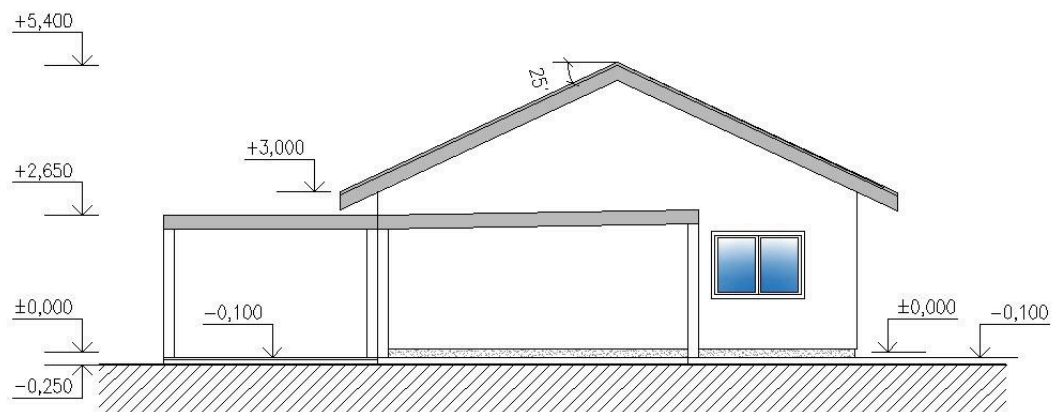




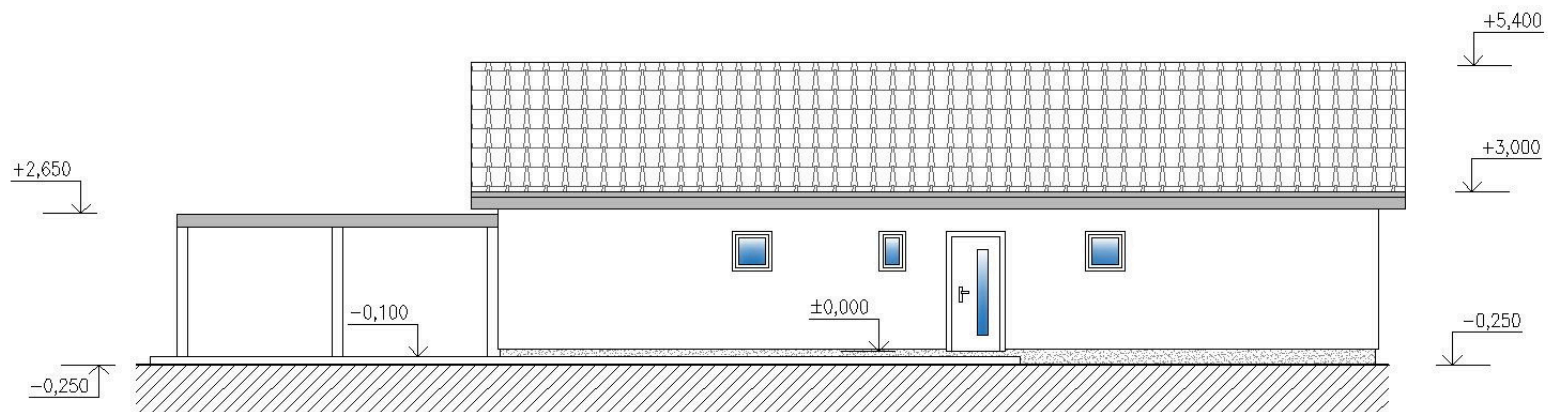
POHLED OD JIHU



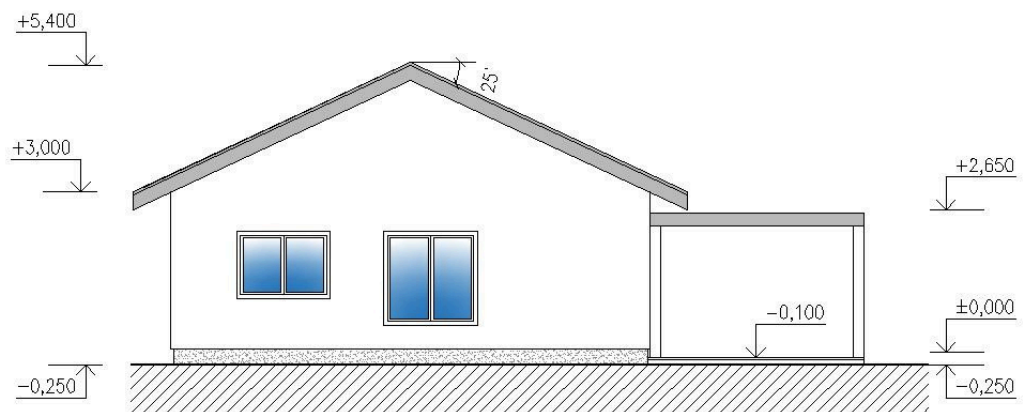
POHLED OD VÝCHODU

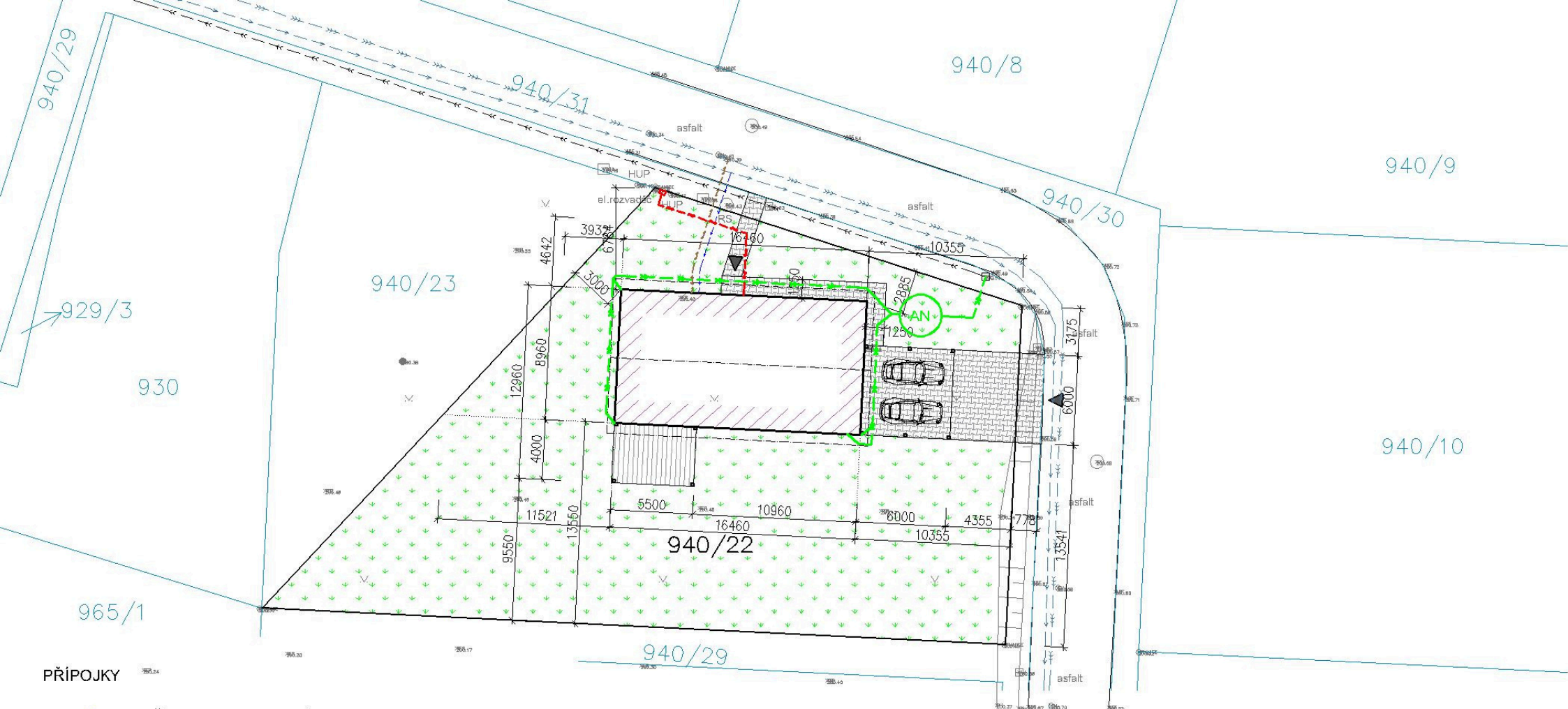


POHLED OD SEVERU







POHLED OD ZÁPADU





PŘÍPOJKY

-  PŘÍPOJKA VODY – DÉLKA 8,4 m
-  PŘÍPOJKA KANALIZACE – DÉLKA 9,3 m
-  DEŠŤOVÁ KANALIZACE – DÉLKA 48,6 m
-  ELEKTRO PŘÍPOJKA – DÉLKA 11,1 m

ZASTAVĚNÉ PLOCHY

PLOCHA RD:	147,48 m ²
PLOCHA TERASY:	22,00 m ²
PLOCHA KRYTÉHO STÁNÍ:	36,00 m ²









